



SMART FLYING

INGENIERÍA, TOPOGRAFÍA Y CONSTRUCCIÓN

A quien corresponda:

Nos es grato presentarle a Smart Flying, una empresa especializada en el ramo de la topografía, fotogrametría e ingeniería civil.

Contamos con amplia experiencia multidisciplinaria, ejecutando proyectos en el sector industrial, minero y carretero, ofreciendo diversos enfoques y soluciones que se adaptan a sus necesidades.

Nuestra misión es cubrir sus expectativas a partir del desarrollo de ingeniería, supervisión, análisis, gestión y planeación en las obras, con la tecnología y controles requeridos.

De este modo solicitamos la oportunidad para colaborar e integrarnos a su listado de proveedores, deseando así el inicio de una fructífera relación.

NUESTROS SERVICIOS:

[FOTOGRAMETRIA, TOPOGRAFIA Y GEOMATICA.](#)
[OBRA CIVIL, INSTALACIONES Y ACABADOS.](#)
[TERRACERIAS Y PAVIMENTOS](#)

Saludos cordiales.

Ing. Carlos A. Hernández
Coordinador de Proyectos



FOTOGRAMETRÍA, TOPOGRAFÍA Y GEOMÁTICA

1.- Renta de brigadas topográficas

- Brigada para visita de obra.
- Brigada para control de obra.

Los trabajos comprendidos en la visita de obra corresponden al trazo, nivelación o supervisión programada durante el desarrollo de alguna obra civil, carretera o industrial.

Para el segundo caso, se ofrece el servicio de brigada topográfica con estancia permanente en sitio durante la ejecución del proyecto.

2.- Levantamientos topográficos

- Levantamiento a detalle en zonas industriales, urbanas, carreteras, ejidales o parcelarias.
- Cálculo de volúmenes, entrega de generadores y planos respectivos.
- Levantamiento de redes pluviales, sanitarias y de riego.
- Levantamiento de redes eléctricas.
- Levantamientos arquitectónicos.
- Proyectos carreteros según especificaciones SCT.
- Lotificación y deslinde.
- Colocación de líneas base en coordenadas UTM o puntos georreferenciados ligados a la Red Geodésica Nacional Activa.

3.- Fotogrametría

A partir del uso de VANT, se realizan vuelos en distintas escalas para la obtención de detalles superficiales e información relevante según el tipo de proyecto, entregando datos como:

- Nube de puntos densa.
- Modelo digital de elevaciones/Modelo digital de superficie.
- Ortomosaico.
- Curvas de nivel.
- Perfil y secciones de proyecto.
- Cálculo de volúmenes .





4.- Sistemas de información geográfica

Análisis y generación de información geográfica georreferenciada para la planificación y gestión de su proyecto. Aplicación en temas de:

- Análisis territorial.
- Impacto ambiental.
- Minería.
- Catastro.
- Geomarketing.

5.-Renta de equipo topográfico

- Estación Total.
- GPS/GNSS.
- Nivel Fijo.
- Scanner Topográfico.
- Drone.

6.-Documentación de obra.

Documentación de avance de obra mediante el uso de drone a partir de la filmación de video en 4k a 30 fps y obtención de fotografías de alta resolución con sensor de 20 MP para reportes y presentación de avances físicos.

Búscanos en nuestro sitio web y redes sociales:

 www.smrtflying.com

 <https://www.facebook.com/smrtflying/>

 https://www.instagram.com/smart_flying



OBRA CIVIL, INSTALACIONES Y ACABADOS

7.- Control topográfico, residencia y supervisión de obra civil.

Coordinamos y realizamos el control técnico de calidad en las diferentes etapas de la obra en los ramos de la ingeniería civil y topográfica, contamos con residencia de obra, cuantificación, documentación, creación de generadores y avance de obra.

8.- Obra civil, urbanización y acabados .

Se desarrollan proyectos de mantenimiento, remodelación, ampliación y construcción en los diferentes espacios de casa-habitación, oficinas, locales comerciales, vialidades y urbanización.

➤ INSTALACIONES

- Instalación eléctrica y eléctrica industrial
- Voz y Datos

➤ OBRA CIVIL

- Cimentaciones.
- Estructuras
- Losas y Muros
- Banquetas y guarniciones.

➤ ACABADOS

- Tablaroca.
- Pintura.
- Pastas y recubrimientos.
- Colocación de pisos cerámicos

➤ CANCELERIA

➤ IMPERMEABILIZACION TERMOFUSIONADA.



Búscanos en nuestro sitio web y redes sociales:

 www.smrtflying.com

 <https://www.facebook.com/smrtflying/>

 https://www.instagram.com/smart_flying



TERRACERIAS Y PAVIMENTOS

9.- Control topográfico, residencia y supervisión de terracerías.

Coordinamos y realizamos el control técnico de calidad en las diferentes etapas de las terracerías, contamos con residencia de obra, cuantificación, documentación, creación de generadores, avance de obra, renta de maquinaria pesada.

10.- Pavimentos asfálticos y concreto hidráulico

Venta, suministro y tendido de carpeta asfáltica, cálculo de volúmenes en corte y re encarpetado, construcción de pavimentos a base de concreto hidráulico, colado y acabados según especificaciones.

Para obtener tu cotización o hacerte llegar nuestro catálogo de trabajos, comunícate con nosotros a través de nuestro correo electrónico, accede a nuestro sitio web o a través de nuestras redes sociales.



Búscanos en nuestro sitio web y redes sociales:

 www.smrtflying.com

 <https://www.facebook.com/smrtflying/>

 https://www.instagram.com/smart_flying



SMART FLYING

INGENIERÍA, TOPOGRAFÍA Y CONSTRUCCIÓN

**FOTOGRAMETRÍA
, TOPOGRAFÍA Y
GEOMÁTICA**





FOTOGRAMETRÍA , TOPOGRAFÍA Y GEOMÁTICA

- Colocación de puntos GPS para control Terrestre



- Planeación y realización de Vuelo Fotogramétrico



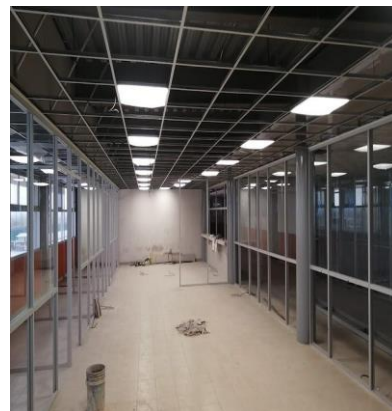
- Planeación y realización de Vuelo Fotogramétrico



Los vuelos se realizan con drone multirrotor a una altura de vuelo de 60 m relativos al nivel de la superficie del predio.



- **Cableado y colocación de lámparas, cierre de conexiones y accesorios**



- **Colocación y peinado de tableros eléctricos**



- **Colocación de charofil**



INSTALACIONES ELÉCTRICAS



- **Instalación de tableros I-Line**



- **Instalación de reguladores de Voltaje**



- **Canalización eléctrica condensadores para aire acondicionado**



INSTALACIONES ELÉCTRICAS



OBRA CIVIL

- **Habilitado y armado de acero para muros, traveses y columnas.**



- **Cimbra en muros, traveses y columnas**



- **Cimbra para losa**





- **Cimentación de zapatas y dados.**



- **Colado de pisos y explanadas.**



- **Construcción de banquetas y guarniciones**



OBRA CIVIL



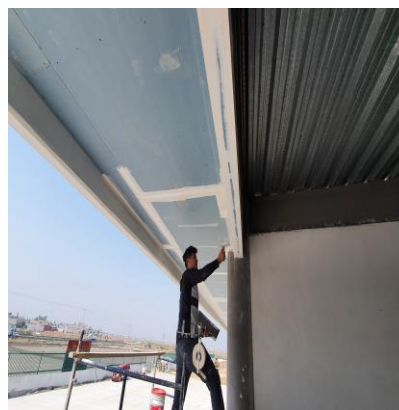
- **Aplicación de pasta**



- **Colocación de pisos cerámicos**



- **Colocación de cajillos y antepecho de Tablaroca**



ACABADOS



▪ Colocación de falso plafón



▪ Pintura



ACABADOS





CANCELERÍA





CANCELERÍA

